

REGISTRE D'ACCESSIBILITE



Etablissement : Lycée agricole sis au lieu dit **ERP catégorie :** 3
Suscinio

Adresse : Suscinio - 29600, MORLAIX



Contact : legta.morlaix@educagri.fr

→ Le bâtiment et tous les services proposés sont accessibles à tous

Oui

Non

→ Le personnel vous informe de l'accessibilité du bâtiment et des services

Oui

Non



Formation du personnel d'accueil aux différentes situations de handicap

- Le personnel est formé

- Le personnel sera formé



Matériel adapté

- Le matériel est entretenu et réparé Oui Non

- Le personnel connaît le matériel Oui Non



Consultation du registre public d'accessibilité :

A L'accueil

Sur le site internet



Services / équipements présents dans l'établissement :

Internat - Externat - Gymnase - Ateliers OP - Galerie -
Logement de fonction - Circulations extérieures -
Ferme - Accès au site

Synthèse du niveau d'accessibilité par bâtiment :

Bâtiment					
Acces au site	Non conforme et non praticable	Non conforme et non praticable	Conforme	Conforme	Conforme
Gymnase	Non conforme et non praticable	Non conforme et non praticable	Non conforme et non praticable	Conforme	Conforme
Internat	Non conforme et non praticable	Non conforme et non praticable	Non conforme et non praticable	Non conforme et non praticable	Non conforme et non praticable
Ateliers OP	Non conforme et non praticable	Non conforme et non praticable	Non conforme et non praticable	Conforme	Conforme
Ferme	Conforme	Conforme	Conforme	Conforme	Conforme
Circulations exterieures	Conforme	Conforme	Conforme	Conforme	Conforme
Accueil	Conforme	Conforme	Conforme	Conforme	Conforme
Externat	Non conforme et non praticable	Non conforme et non praticable	Non conforme et non praticable	Non conforme et non praticable	Non conforme et non praticable
Galerie	Conforme	Conforme	Conforme	Conforme	Conforme

■ Non conforme et non praticable
 ■ Non conforme mais praticable
 ■ Conforme
 ■ Données non disponibles



A. INTER,ADMI,RESTA & INFIR:

Le nombre de chambres adaptées est insuffisant (2 pour 50 places et une supplémentaire par tranche de 50 chambres en sus), Chambres non conformes du fait de l'absence d'espace d'usage devant les lavabos, eux-mêmes non-conformes



Ce service sera accessible le :

Non renseigné



Ce service ne sera pas accessible (voir l'autorisation)



Une aide peut être disponible à la demande ou sur réservation





A. INTER,ADMI,RESTA & INFIR:

Absence de cabinet d'aisance adapté, Regrouper avec sanitaire d' à côté



Ce service sera accessible le :

Non renseigné



Ce service ne sera pas accessible (voir l'autorisation)



Une aide peut être disponible à la demande ou sur réservation





A. INTER,ADMI,RESTA & INFIR:

Absence d'équipement permettant de s'asseoir et de disposer d'un appui en position debout



Ce service sera accessible le :

Non renseigné



Ce service ne sera pas accessible (voir l'autorisation)



Une aide peut être disponible à la demande ou sur réservation





A. INTER,ADMI,RESTA & INFIR:

Absence de cabinet d'aisance adapté, place insuffisante



Ce service sera accessible le :

Non renseigné



Ce service ne sera pas accessible (voir l'autorisation)



Une aide peut être disponible à la demande ou sur réservation





A. INTER,ADMI,RESTA & INFIR:

Le nombre de cabines adaptées est insuffisant (2 pour 50 cabines et une supplémentaire par tranche de 50 cabines en sus), infirmerie douche inutilisée



Ce service sera accessible le :

Non renseigné



Ce service ne sera pas accessible (voir l'autorisation)



Une aide peut être disponible à la demande ou sur réservation





A. INTER,ADMI,RESTA & INFIR:

Le nombre de chambres adaptées est insuffisant (2 pour 50 places et une supplémentaire par tranche de 50 chambres en sus), Chambres non conformes du fait de l'absence d'espace d'usage devant les lavabos, eux-mêmes non-conformes



Ce service sera accessible le :

Non renseigné



Ce service ne sera pas accessible (voir l'autorisation)



Une aide peut être disponible à la demande ou sur réservation





A. INTER,ADMI,RESTA & INFIR:

Absence d'équipement permettant le transfert et un appui en position debout, Manque une barre verticale



Ce service sera accessible le :

Non renseigné



Ce service ne sera pas accessible (voir l'autorisation)



Une aide peut être disponible à la demande ou sur réservation





B. EXTERNAT:

Absence de main courantes des deux côtés de l'escalier



Ce service sera accessible le :

Non renseigné



Ce service ne sera pas accessible (voir l'autorisation)



Une aide peut être disponible à la demande ou sur réservation





B. EXTERNAT:

Absence de barre d'appui latérale



Ce service sera accessible le :

Non renseigné



Ce service ne sera pas accessible (voir l'autorisation)



Une aide peut être disponible à la demande ou sur réservation





B. EXTERNAT:

La hauteur de la surface d'assise de la cuvette n'est pas comprise entre 0,45m et 0,50m de hauteur



Ce service sera accessible le :

Non renseigné



Ce service ne sera pas accessible (voir l'autorisation)



Une aide peut être disponible à la demande ou sur réservation





B. EXTERNAT:

La hauteur de la surface d'assise de la cuvette n'est pas comprise entre 0,45m et 0,50m de hauteur



Ce service sera accessible le :

Non renseigné



Ce service ne sera pas accessible (voir l'autorisation)



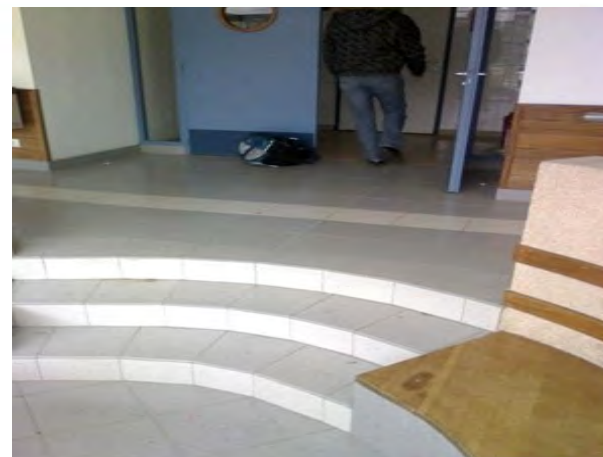
Une aide peut être disponible à la demande ou sur réservation





B. EXTERNAT:

Absence de main courantes des deux côtés de l'escalier



Ce service sera accessible le :

Non renseigné



Ce service ne sera pas accessible (voir l'autorisation)



Une aide peut être disponible à la demande ou sur réservation





C. INTERNAT:

Absence de main courantes des deux côtés de l'escalier



Ce service sera accessible le :

Non renseigné



Ce service ne sera pas accessible (voir l'autorisation)



Une aide peut être disponible à la demande ou sur réservation





C. INTERNAT:

Le nombre de chambres adaptées est insuffisant
(2 pour 50 places et une supplémentaire par
tranche de 50 chambres en sus)



Ce service sera accessible le :

Non renseigné



Ce service ne sera pas accessible (voir l'autorisation)



Une aide peut être disponible à la demande ou sur réservation





C. INTERNAT:

Absence de cabinet d'aisance adapté



Ce service sera accessible le :

Non renseigné



Ce service ne sera pas accessible (voir l'autorisation)



Une aide peut être disponible à la demande ou sur réservation





C. INTERNAT:

Le nombre de cabines adaptées est insuffisant
(2 pour 50 cabines et une supplémentaire par
tranche de 50 cabines en sus)



Ce service sera accessible le :

Non renseigné



Ce service ne sera pas accessible (voir l'autorisation)



Une aide peut être disponible à la demande ou sur réservation





C. INTERNAT:

Absence d'ascenseur dans un restaurant où certaines prestations situés en étages ne sont pas offertes au rez-de-chaussée, Zone cuisine inaccessible



Ce service sera accessible le :

Non renseigné



Ce service ne sera pas accessible (voir l'autorisation)



Une aide peut être disponible à la demande ou sur réservation





D. AMPHI, CDI & EXTERNAT:

Absence de cabinet d'aisance adapté, Nouveaux sanitaires créés à l'étage difficilement accessibles (espace de manœuvre de porte non-conforme)



Ce service sera accessible le :

Non renseigné



Ce service ne sera pas accessible (voir l'autorisation)



Une aide peut être disponible à la demande ou sur réservation





D. AMPHI, CDI & EXTERNAT:

Absence de pente



Ce service sera accessible le :

Non renseigné



Ce service ne sera pas accessible (voir l'autorisation)



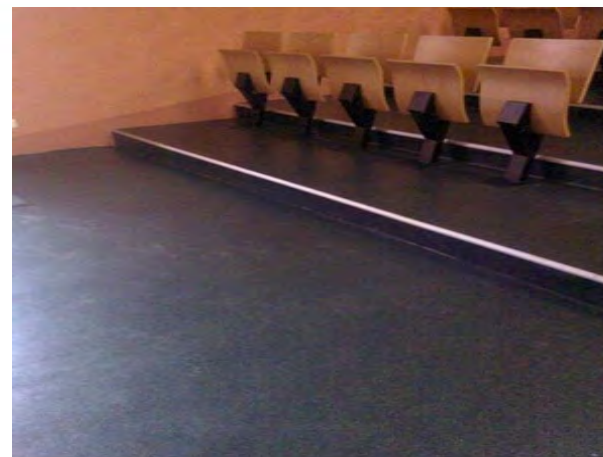
Une aide peut être disponible à la demande ou sur réservation





D. AMPHI, CDI & EXTERNAT:

Absence de pente, Absence d'emplacements réservés aux fauteuils roulants



Ce service sera accessible le :

Non renseigné



Ce service ne sera pas accessible (voir l'autorisation)



Une aide peut être disponible à la demande ou sur réservation





D. AMPHI, CDI & EXTERNAT:

La largeur de passage utile du vantail couramment utilisé est inférieure à 0,77m



Ce service sera accessible le :

Non renseigné



Ce service ne sera pas accessible (voir l'autorisation)



Une aide peut être disponible à la demande ou sur réservation





D. AMPHI, CDI & EXTERNAT:

La longueur du cheminement en pente est supérieur à 2,00m, Pente crée non-conforme



Ce service sera accessible le :

Non renseigné



Ce service ne sera pas accessible (voir l'autorisation)



Une aide peut être disponible à la demande ou sur réservation





E. GYMNASSE:

Absence de pente FIXE, Pente sans pallier de repos intermédiaire



Ce service sera accessible le :

Non renseigné



Ce service ne sera pas accessible (voir l'autorisation)



Une aide peut être disponible à la demande ou sur réservation





E. GYMNASE:

Absence d'une main courante sur l'un des côté de l'escalier, Escaliers refaits mais toujours difficilement praticables notamment du fait de l'absence de main-courantes



Ce service sera accessible le :

Non renseigné



Ce service ne sera pas accessible (voir l'autorisation)



Une aide peut être disponible à la demande ou sur réservation





E. GYMNASSE:

Absence d'une main courante sur l'un des côté de l'escalier, Escaliers refaits mais toujours difficilement praticables notamment du fait de l'absence de main-courantes



Ce service sera accessible le :

Non renseigné



Ce service ne sera pas accessible (voir l'autorisation)



Une aide peut être disponible à la demande ou sur réservation





F. ATELIER OP & HANGARS:

Absence de pente FIXE



Ce service sera accessible le :

Non renseigné



Ce service ne sera pas accessible (voir l'autorisation)



Une aide peut être disponible à la demande ou sur réservation





F. ATELIER OP & HANGARS:

Les trous ou les fentes présent sur le cheminement du fait de la détérioration du revêtement présentent une largeur supérieure à 2cm



Ce service sera accessible le :

Non renseigné



Ce service ne sera pas accessible (voir l'autorisation)



Une aide peut être disponible à la demande ou sur réservation





F. ATELIER OP & HANGARS:

Les trous ou les fentes présent sur le cheminement du fait de la détérioration du revêtement présentent une largeur supérieure à 2cm



Ce service sera accessible le :

Non renseigné



Ce service ne sera pas accessible (voir l'autorisation)



Une aide peut être disponible à la demande ou sur réservation

